

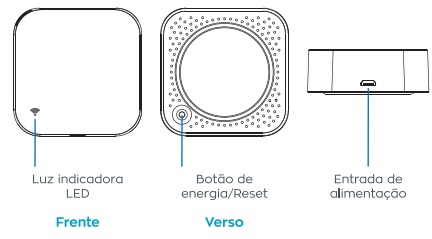


# MANUAL DE INSTRUÇÕES CONTROLE REMOTO INTELIGENTE INFRAVERMELHO

Compatível com:  
amazon alexa  
Google Assistant

Obrigado por escolher nosso produto! Diga adeus a tantos controles remotos para cada um de seus aparelhos domésticos (TV, aparelho de som, ar condicionado, entre outros). Leia este manual com atenção antes de usá-lo e guarde-o para uso futuro.

### Apresentação do produto:



**Nota:** por favor, sempre utilize o controle remoto inteligente infravermelho **Aitek Alpha 600 PRO** com a parte frontal posicionada para cima.

### Especificações:

- Frequência Wireless: 2.4GHz
- Entrada: DC 5V/1A
- Indicador de LED: azul
- Frequência infravermelha (IR): 38KHz
- Alcance do infravermelho: até 10 metros
- Temperatura ideal: 0 a 60°C
- Precisão de temperatura: +/- 1°C
- Faixa de medição de umidade: 0% - 99% UR
- Precisão de umidade: +/-5% UR
- Compatível com Android 4.4 ou mais recente, iOS 8.0 ou mais recente.
- Dimensões: 60 x 60 x 20mm
- Material: ABS



### Antes de usar o produto, se atente:

1. Seu smartphone deve estar conectado a uma rede Wi-Fi de frequência 2.4GHz.
2. Insira a senha da rede Wi-Fi corretamente.
3. É necessário que seu aparelho celular possua versão Android 4.4/iOS 8.0 ou superior.
4. Seu roteador deverá estar habilitado para MAC.
5. Caso o roteador atinja o limite de dispositivos conectados, desconecte um dos aparelhos para desocupar o canal.

### Como configurá-lo:

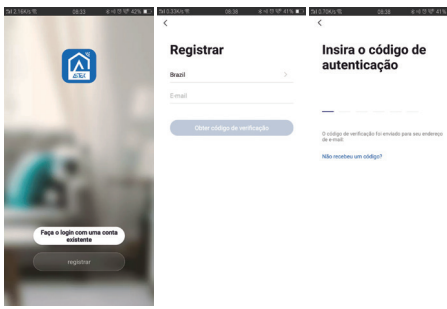
1. Utilize seu smartphone para escanear o código QR ou procure pelo aplicativo "Aitek Smart" no Google Play (Android) ou na Apple Store (iOS) para baixar e instalar.



Disponível na App Store

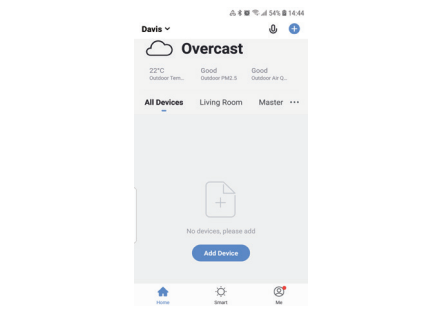


DISPONÍVEL NO Google Play



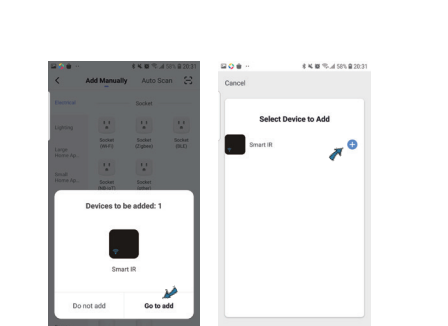
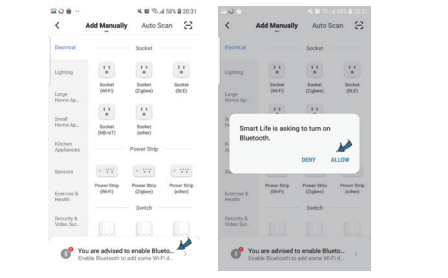
5

### 2. Crie uma conta com o seu endereço de e-mail e insira o código que será enviado na sua caixa de entrada, em seguida, escolha uma senha.

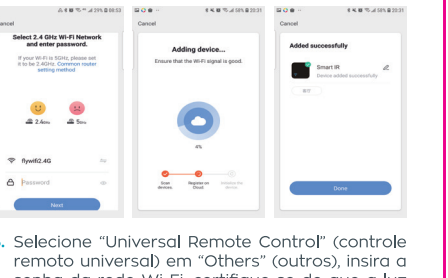


5

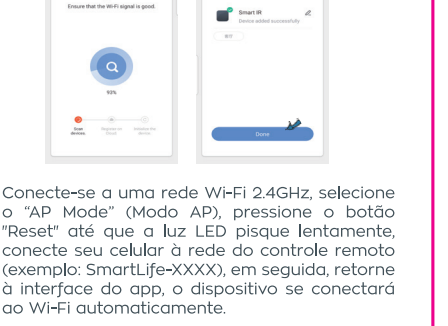
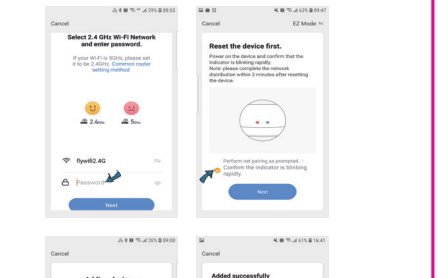
4. Ative o bluetooth no celular: o app solicitará que você ligue o bluetooth no seu smartphone e, em seguida, escolha o dispositivo a ser adicionado. Caso necessário, digite o nome e senha da rede Wi-Fi corretamente, o aparelho se conectará à rede automaticamente.



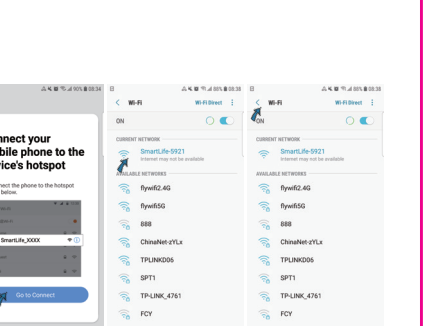
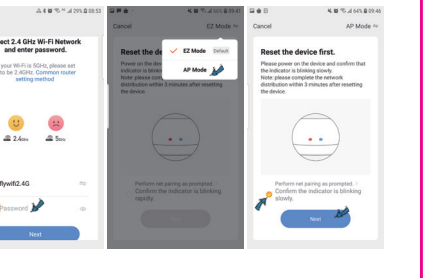
7



8



9



10

### TERMO DE GARANTIA

Os produtos AITEK possuem garantia de 6 meses a partir da compra e faz-se necessário a apresentação da nota fiscal de compra para solicitação do serviço de garantia do produto.

### SOLICITAÇÃO DE SERVIÇO

Produto: \_\_\_\_\_

Modelo: \_\_\_\_\_

Data de compra: \_\_\_\_\_

Defeito apresentado: \_\_\_\_\_

Cliente: \_\_\_\_\_

Telefone: \_\_\_\_\_

E-mail: \_\_\_\_\_

Endereço: \_\_\_\_\_

Bairro: \_\_\_\_\_

Cidade: \_\_\_\_\_

Estado: \_\_\_\_\_

CEP: \_\_\_\_\_

### ATENÇÃO

As despesas de envio do produto para a manutenção são de responsabilidade do cliente.

O prazo para a manutenção do produto será de, no máximo, 30 (trinta) dias. O cliente será notificado por telefone ou e-mail. Após a notificação do término da manutenção, o produto será enviado via Correios ao endereço preenchido.

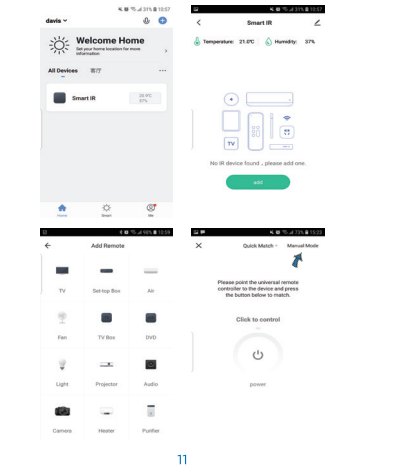


SAC:  
(11) 3227-7548  
sac@aitekbrasil.com

Imagens meramente ilustrativas. A Aitek reserva-se o direito de fazer alterações estética ou técnica em seus produtos sem prévio aviso.

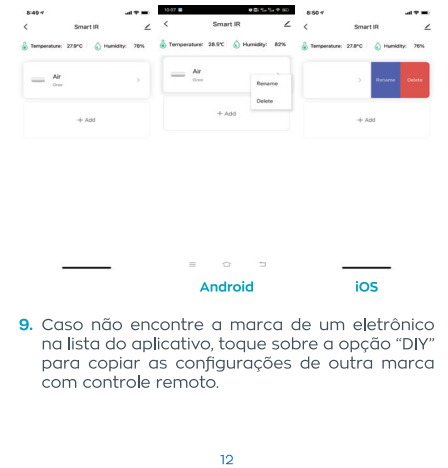
AITEK  
R. Rodolfo Miranda, 172 - Bom Retiro, São Paulo-SP  
www.aitekbrasil.com

7. Selecione a opção "Smart IR", toque em "Add" (adicionar), escolha o aparelho + fabricante que deseja controlar, clique em "Quick Match" ou "Manual Mode" (modo manual) para combinar os botões, por favor, teste ao menos 3 botões para certificar-se de que o aparelho responde corretamente, se sim, então a correspondência foi concluída, você pode controlar o dispositivo.



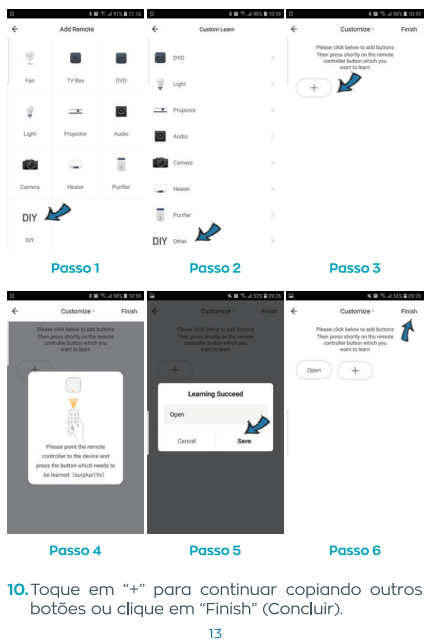
11

8. Após adicionar o dispositivo, é possível editar o nome do aparelho, para Android, toque sobre o ícone que representa o eletrônico e mantenha pressionado até aparecer as opções adicionais, selecione "Rename" (renomear) para habilitar a edição. Para iOS, deslize o ícone referente ao aparelho que deseja renomear para a esquerda e toque sobre "Rename" (renomear).



12

9. Caso não encontre a marca de um eletrônico na lista do aplicativo, toque sobre a opção "DIY" para copiar as configurações de outra marca com controle remoto.



13

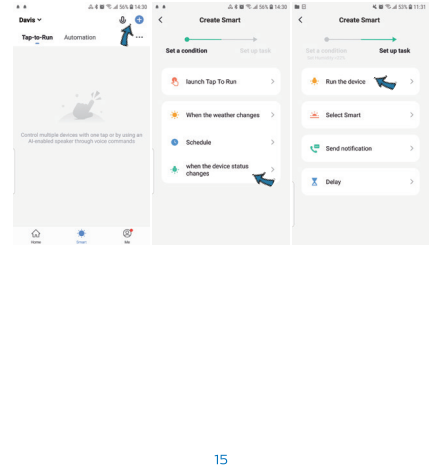
10. Toque em "+" para continuar copiando outros botões ou clique em "Finish" (Concluir).



14

### 2. Ligação inteligente

Monitore a temperatura e umidade em tempo real. Configure uma ligação inteligente pelo aplicativo. Exemplo: quando a temperatura ambiente passar dos 30°C, o ar-condicionado ligará imediatamente, o mesmo se aplica ao umidificador, assim que a umidade for inferior a 20%UR, ele será iniciado.



15

### 3. Controle remoto & Controle por voz

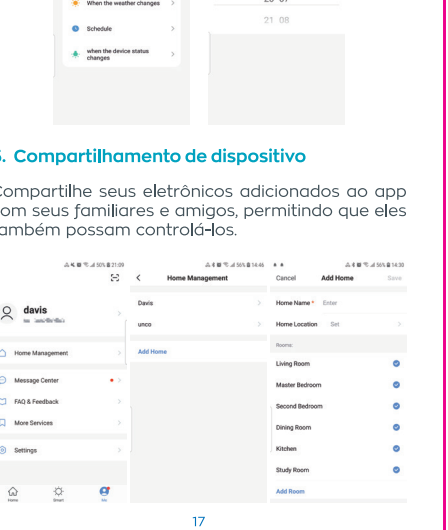
Através do recurso de integração "all-in-one", você pode controlar vários dispositivos remotamente de onde estiver e quando quiser ao toque de um botão ou por comando de voz para dispositivos específicos, basta pressionar o ícone "microfone" localizado no canto superior direito (nota: fale o nome completo do dispositivo para garantir que o comando será executado).



16

### 5. Compartilhamento de dispositivo

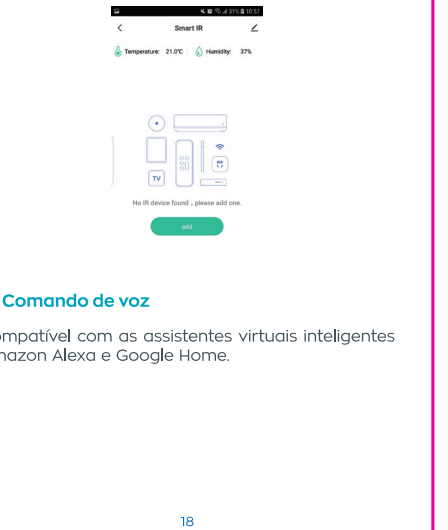
Compartilhe seus eletrônicos adicionados ao app com seus familiares e amigos, permitindo que eles também possam controlá-los.



17

### 6. Monitoramento de temperatura e umidade

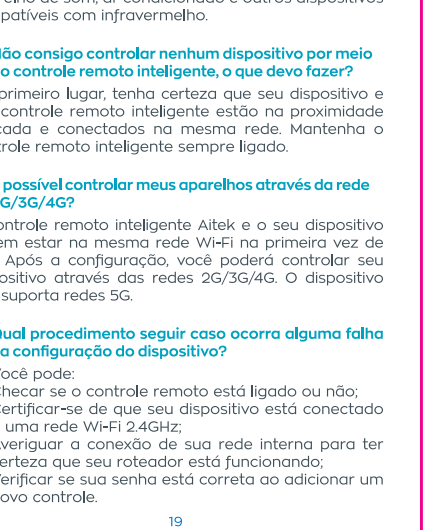
Monitore a temperatura e umidade em tempo real através do aplicativo, realize alguns ajustes, caso seja necessário.



18

### 7. Comando de voz

Compatível com as assistentes virtuais inteligentes Amazon Alexa e Google Home.



19

### 5. O sinal infravermelho do controle remoto inteligente pode atravessar paredes ou diferentes andares?

Não, o sinal não pode atravessar paredes e não pode haver obstáculos entre o controle remoto inteligente e os dispositivos controlados.

### 6. Tenho um set-top box Huawei/Xiaomi, por que não está conectando?

Existem dois tipos de set-top boxes, são eles: OTT e IPTV. A diferença mais óbvia é: o IPTV suporta streaming ao vivo, enquanto o OTT não. Portanto, certifique-se que você tem uma TV box compatível.

### 7. O que devo fazer quando não consigo controlar meus dispositivos através do controle remoto inteligente?

- Siga as seguintes instruções:
1. A rede do controle remoto inteligente Aitek deve estar em boas condições (clique em qualquer chave no aplicativo do controle remoto e certifique-se que o indicador LED está piscando. Em caso positivo, a rede está funcionando como devido).
  2. Verifique se não há nenhum obstáculo no caminho entre o controle remoto e o dispositivo controlado.
  3. O dispositivo controlado de forma remota deve ser compatível com controle remoto inteligente (cubra o topo do controle remoto com as mãos, em seguida pressione para encontrar qualquer dispositivo. Se nenhum responder, é dispositivo infravermelho, caso contrário, é bluetooth ou radiofrequência).

### 4. Qual procedimento seguir caso ocorra alguma falha na configuração do dispositivo?

- Você pode:
- Checar se o controle remoto está ligado ou não;
  - Certificar-se de que seu dispositivo está conectado a uma rede Wi-Fi 2.4GHz;
  - Averiguar a conexão de sua rede interna para ter certeza que seu roteador está funcionando;
  - Verificar se sua senha está correta ao adicionar um novo controle.

20